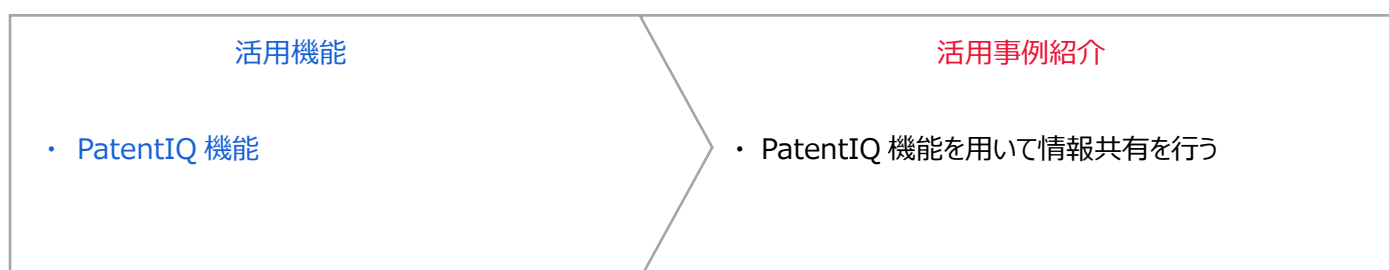


IP Intelligence Software “INNOGRAPHY” のご紹介

INNOGRAPHY というツールをご存知でしょうか？ 2018 年 9 月、日本のお客様に対してご案内を開始してから、はや 1 年半が経過致しました。お陰様でご契約企業様の数も NGB スタッフの予測を上回るペースで増えております。そんな INNOGRAPHY を皆様にもっと知って頂くため、4 月より、利用目的別の INNOGRAPHY 特徴機能を連載形式にてご紹介しております。

今回はその最終回です。「INNOGRAPHY 活用シーン 06：PatentIQ 情報共有機能（自動更新機能あり）」と「INNOGRAPHY 活用シーン 07：PortfolioIQ 独自情報の活用機能（オプション）」の活用をご紹介させていただきます。

INNOGRAPHY 活用シーン 06：情報共有（自動更新機能あり）



INNOGRAPHY 活用シーン 07：独自情報の活用（オプション機能）



なお、既にご紹介した機能は以下の通りです。是非、併せてご覧下さい。

2020 年 4 月：INNOGRAPHY 活用シーン 01：自社特許分析

2020 年 5 月：INNOGRAPHY 活用シーン 02：研究開発戦略の策定

2020 年 6 月：INNOGRAPHY 活用シーン 03：競合分析

2020 年 7 月：INNOGRAPHY 活用シーン 04：技術動向・先行技術調査

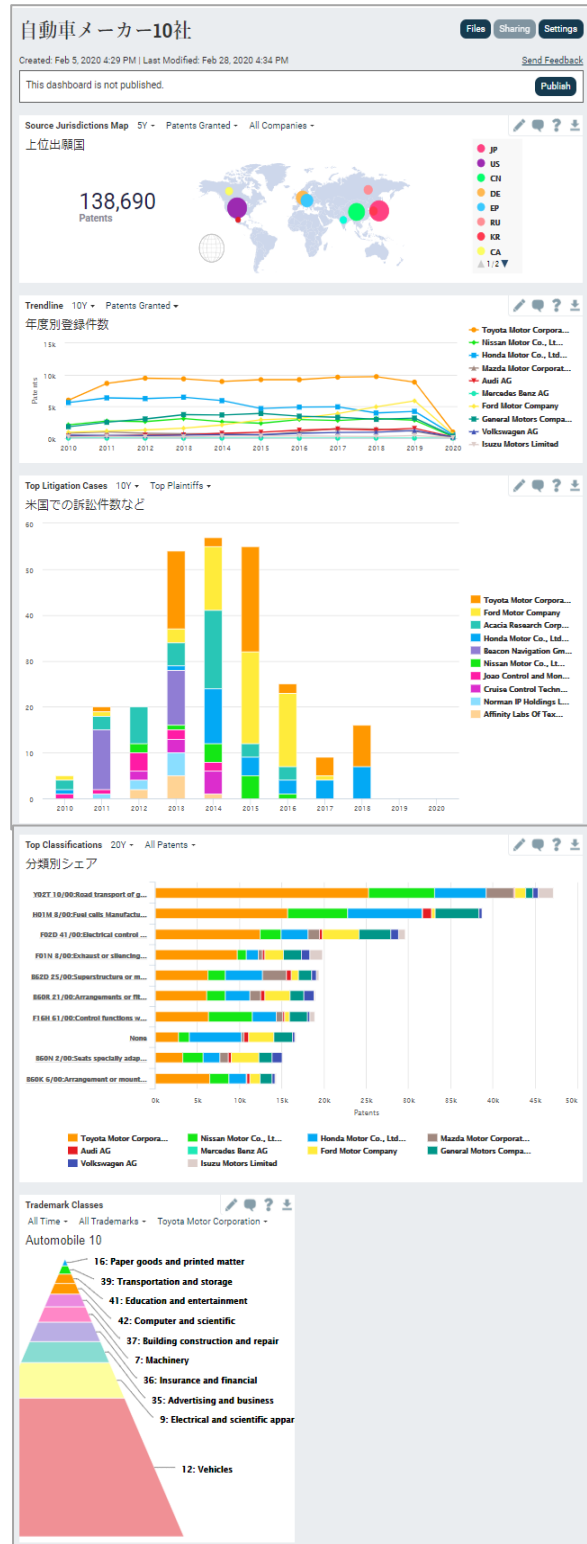
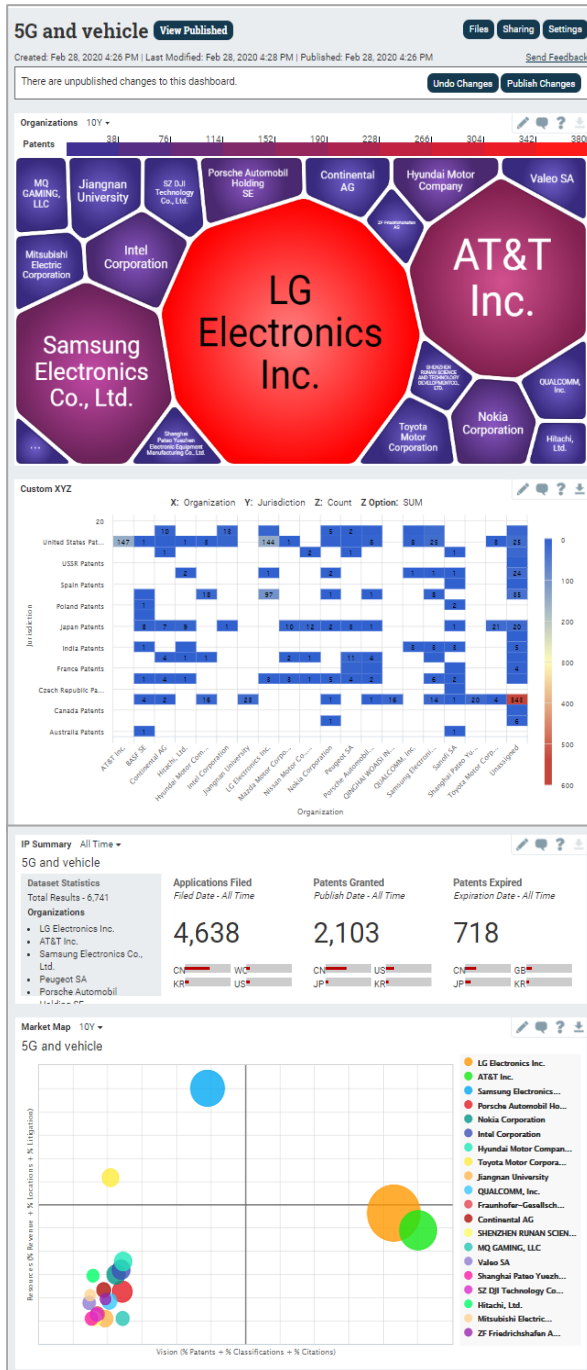
2020 年 8 月：INNOGRAPHY 活用シーン 05：M&A、提携先候補の調査

INNOGRAPHY 活用シーン 06：情報共有（自動アップデート）

PatentIQ 機能

PatentIQ 機能を用いて情報共有を行う

PatentIQ 機能を用いればユーザー間、または外部のメンバーと情報共有（Sharing）を行うことができます。各種表示画面から本機能への登録も可能です。情報共有だけでなく、重複作業の低減にも繋がります。



本機能は自動的に対象データのアップデートを行います。また、開示範囲等の設定を変更することも可能です。ダッシュボード名は日本語での表示も可能です。

INNOGRAPHY 活用シーン 07：独自情報の活用（オプション機能）

PortfolioIQ 機能

PortfolioIQ 機能を用いて公開情報に独自情報を紐付ける

The screenshot shows the INNOGRAPHY PortfolioIQ interface. At the top, there's a navigation bar with 'Home', 'Projects', 'Playbooks', 'PatentIQ', and 'Alerts'. Below that, a search bar and navigation tabs are visible. The main area displays a table of patent results with columns: Patent Number, Matter No, Matter Type, Current Annuity Stage, IPMS Last Modified, and Pay Fees. A dropdown menu is open, showing a list of taxonomy categories such as 'Portable Activity Monitoring (47)', 'Processing Circuitry (47)', 'User Account (46)', 'Light Source (25)', 'Geo-location Data (25)', 'Electrical Signal (16)', 'Transfer Rate (13)', 'Radio Frequency (13)', 'Wearable Biometric Tracking (12)', 'Biometric Performance Goal (9)', and 'Angular Motion (9)'. The 'Electrical Signal (16)' category is selected, and a sub-menu is visible with items like 'Sampling Circuit (5)', 'Sensor output Data (4)', 'Ground Plane (4)', 'Motion Detection Component (4)', 'Movement Threshold Detection Circuit (3)', 'Motion Sensor (3)', 'Capture Process (3)', 'Piezoelectric Assembly (2)', 'User wherein the Processing Circuitry (2)', and 'Coupon (2)'. The table below shows 14 patent entries with various details.

Patent Number	Matter No	Matter Type	Current Annuity Stage	IPMS Last Modified	Pay Fees
US8920332 B2	10003	Utility - EPPAT	7	2009-02-05	YES
US8935119 B2	10193	Utility - EPPAT	3	2012-08-12	YES
US8944958 B1	10011	Utility - ORG	1	2015-01-04	
US8945017 B2	10014	Utility - EPPAT	3	2015-01-04	YES
US8947239 B1	10101	Utility - EPPAT	7	2012-08-12	
		Utility - EPPAT	1	2012-08-12	NO
		Utility	3	2012-08-16	
		Utility	1	2012-08-17	
		Utility	3	2012-08-19	Pending
		Utility	3	2012-08-20	YES
		Utility	3	2012-08-21	
US9013351 B2	10032	Utility	3	2012-08-22	Pending
US9017221 B2	10065	Utility	3	2012-08-24	
US9035825 B2	10049	Utility	3	2012-08-28	NO

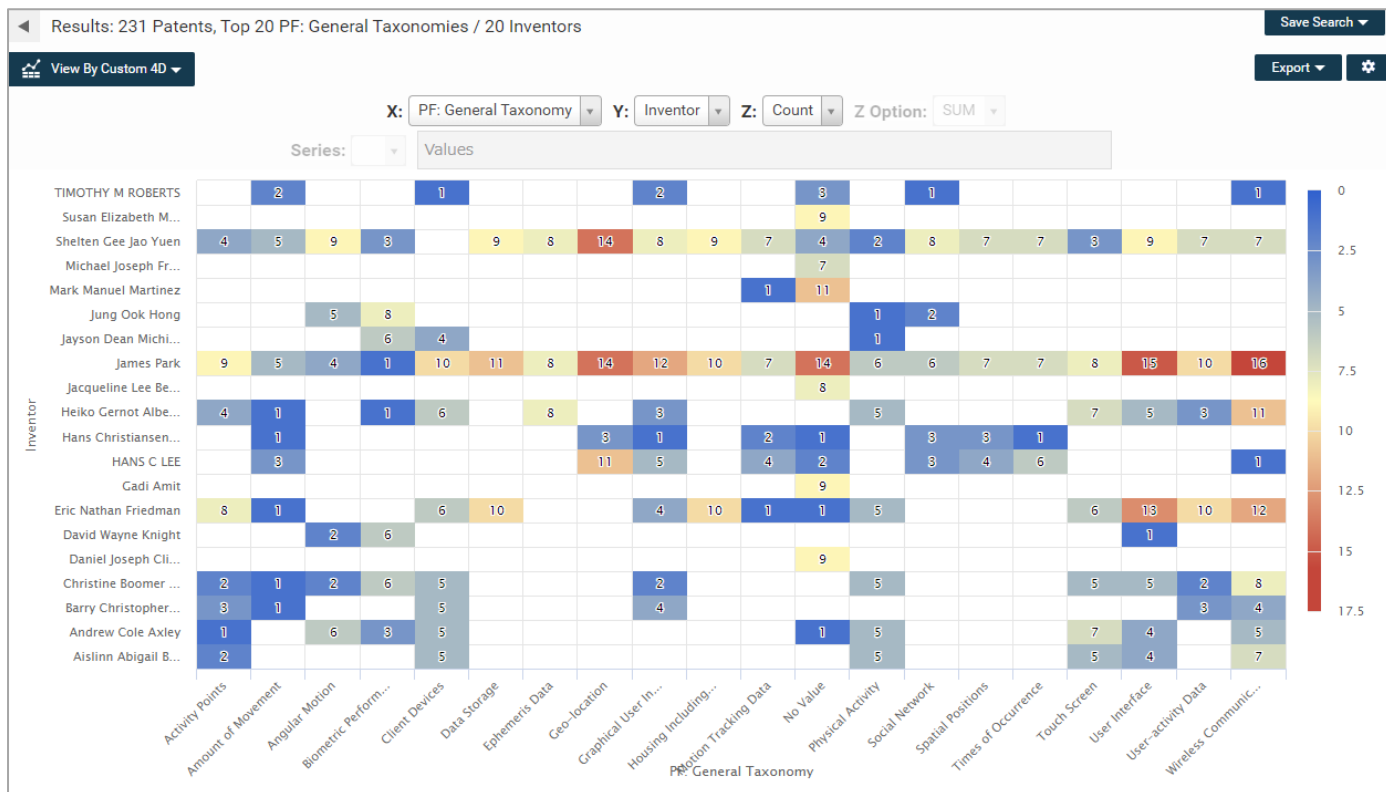
オプション機能である PortfolioIQ 機能を用いればユーザーが保有する独自情報を Innography 内の公開情報と紐付けることができます。ブルーのセルが独自情報のサンプルです。独自情報はリファイン・ボードでも選択可能な項目となります。

なお、登録する独自情報は項目ごと、ユーザーごとに閲覧・編集権限を設定することができます。

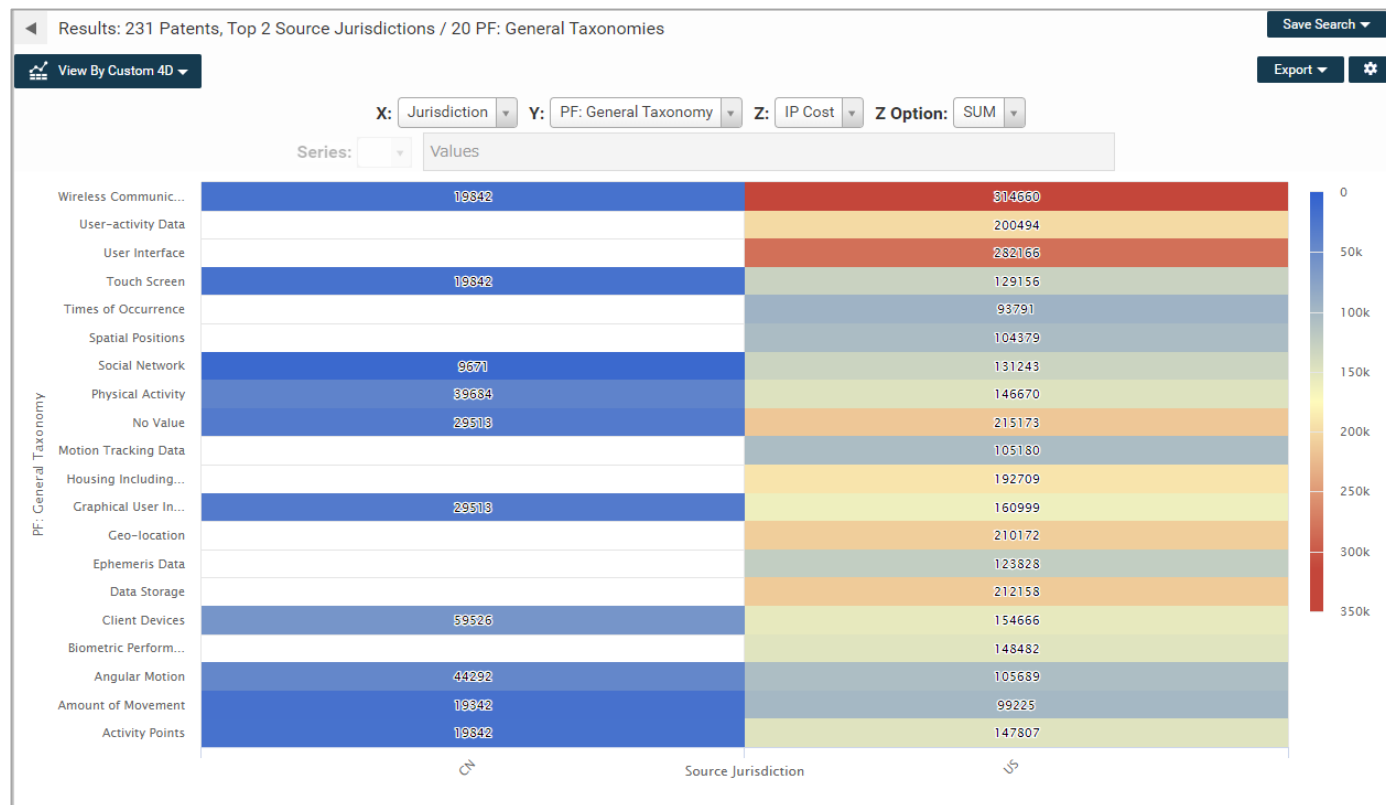
The screenshot shows the 'PortfolioIQ Fields' configuration page. It has tabs for 'My Info', 'PortfolioIQ', 'CustomStrength', 'Preferences', and 'Cookie Policy'. The 'PortfolioIQ' tab is active. Below the tabs, there are buttons for 'Clear All PortfolioIQ Data', 'Clear All Integration Data', and 'Upload File'. The main area is titled 'Fields Admin' and contains a table with columns: Field, Default, Special, and Field Definition. The table lists various fields with their respective permissions. A 'Field Definition' panel is open on the right, showing details for the 'General Taxonomy' field, including its name, description, type, and searchability options. At the bottom right, there are 'Delete', 'Clear', and 'Save' buttons, and a 'Commit Changes' button at the very bottom.

Field	Default	Special	Field Definition
InternalFamilyID	Read	Write	Name: General Taxonomy
ExtendedFamilyID	Read	Write	Description:
IPMS ID	Read	Write	Type: Hierarchical List
Matter No	Read	Write	<input checked="" type="checkbox"/> Is Searchable
Matter Type	Read	Write	<input checked="" type="checkbox"/> Allow Multivalue Selection.
Current Annuity Stage	Read	Write	Search/Add Field: [Add]
IPMS Last Modified	Read	Write	Activity Data Stream
Status	Read	Write	Angular Motion
Other Information	Read	Write	Asleep State
General Taxonomy	Read	Write	Biometric Performance Goal
Taxonomy Primary Category	Read	Write	Data Display Page
Prosecuting Attorney	Read	Write	
Law Firm	Read	Write	
Previous Owner	Read	Write	
Transaction	Read	Write	
Licensee	Read	Write	
Rating	Read	Write	
IPMS Status	None	Write	
Pay Fees	None	Write	
Maint Fee	None	None	

PortfolioIQ 機能で登録した独自情報は Custom4D でも利用することができます。



X : General Taxonomy (自社独自分類など) Y : 発明者 Z : 件数 by Custom4D



X : 地域 Y : General Taxonomy (自社独自分類など) Z : IP コスト by Custom4D

PortfolioIQ を用いて公開情報と独自情報を紐付けて表示させた場合の一例です。

US20140229220 A1
Calendar integration methods and systems for presentation of events having combined activity and location information

Overview Citations Description Rejections Patent Families Legal Status Prosecution Analyze Find More Like This Save Patent Generate Report

PortfolioIQ Edit

Internal Family ID	49677083
Extended Family ID	49US677083
IPMS ID	99132
Matter No	10200
Matter Type	Utility - EPPAT
Current Annuity Stage	1
IPMS Last Modified	2015-07-23
Status	Published
Other Information	This appl claims priority from US prov 60/950,087 filed 7/16/2007, 60/956,107 filed 8/15/2007, 61/031,652 filed 2/26/2008.
General Taxonomy	User Account/Geo-location Tracking Data/Geo-location Data/Times of Occurrence
Taxonomy Primary Category	User Account/Geo-location Data
Prosecuting Attorney	Stephanie Kwolek
Law Firm	Internal Counsel
Rating	1
IPMS Status	Filed
Pay Fees	YES

Project Info
Not found in any active project

Extended References
Not associated with any additional content

Patent Overview

Status	Expired
Expiration Date	2017-08-08
Reason	Application expired due to grant (US9730025 B2)
Terminal Disclaimer	Not Available
Links	Full Document Legal Status

Abstract
A method includes receiving geo-location data collected over time period. The geo-location data is associated with a monitoring device. The method further includes receiving motion tracking data of the monitoring device. The motion tracking data is collected over time period. The method includes identifying one or more activities. The activities are identified based on inference rules that identify certain activities to have occurred when at least part of the motion tracking data is correlated to the received geo-location data. The method further includes defining a metric for one or more of the identified activities. The metric is associated to a calendar date. The method includes sending the metric to a calendar application with integration instructions. The integration instructions define the calendar date to which the metric will be added.

Drawings

Claims

- 1 Claim #1
- 2
- 3
- 4
- 5
- 6
- 7
- 8
- 9
- 10
- 11
- 12
- 13
- 14
- 15
- 16
- 17
- 18
- 19

PortfolioIQ を用いた独自情報の一例です。
公開情報と独自情報を紐付けて閲覧することができます。
独自抄録などテキストデータも登録できます。

以上、Innography を利用した場合の目的別活用例を数回にわたりご紹介して参りました。ご不明な点がございましたら、下記窓口までお問い合わせ下さい。

日本技術貿易株式会社 IP 総研

長谷川 mhasegawa@ngb.co.jp

菊田 momoko.kikuta@ngb.co.jp

饗庭 yuna.aiba@ngb.co.jp